

# Estadística General

## Tema 2: Estadística descriptiva

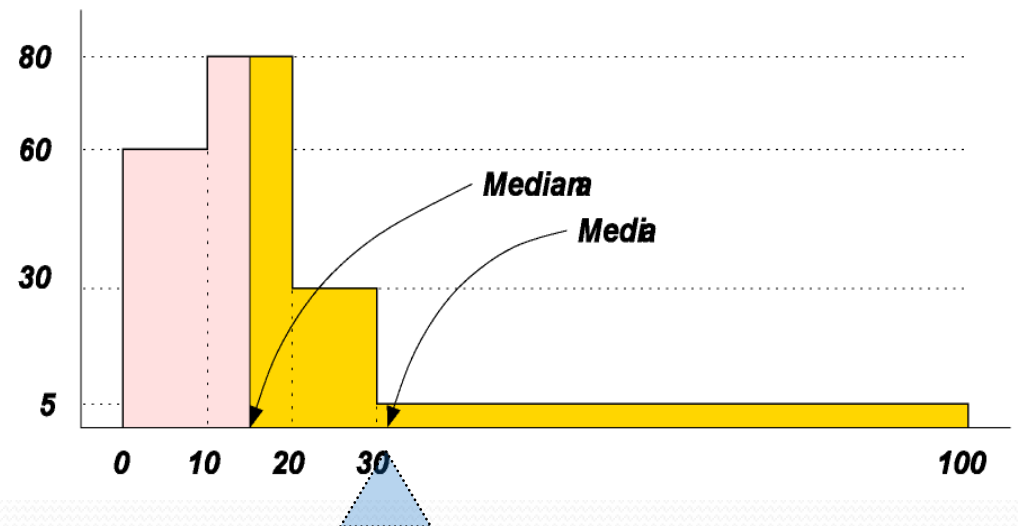
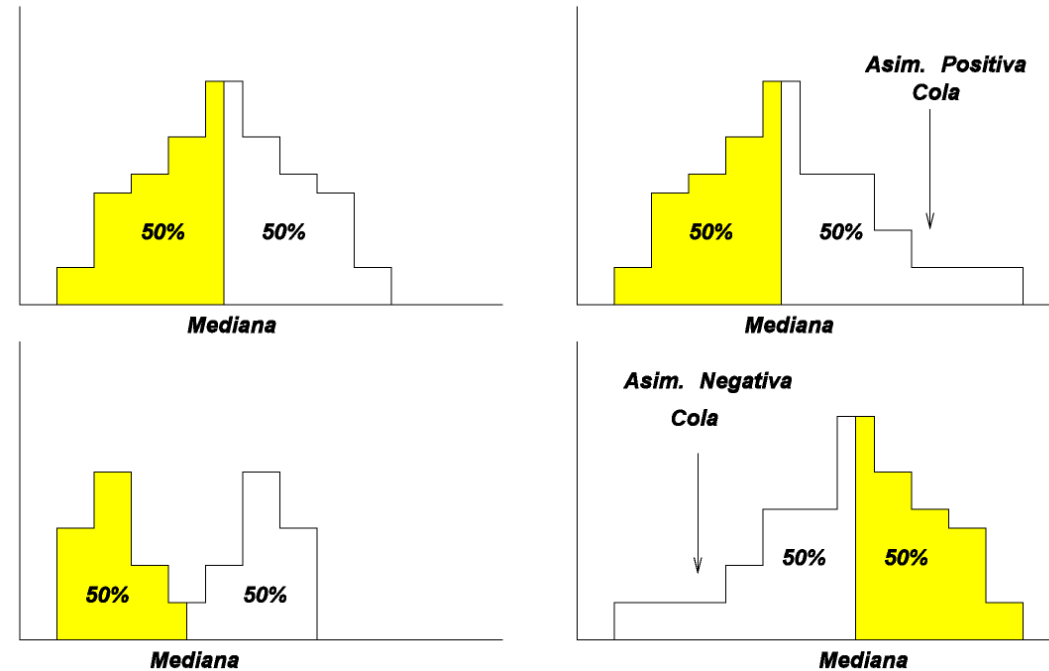
Asimetría y Curtosis



**Prof. José G. Páez**

# Asimetría o Sesgo

- Una distribución es simétrica si la mitad izquierda de su distribución es la imagen especular de su mitad derecha.
- En las distribuciones simétricas media y mediana coinciden. Si sólo hay una moda también coincide
- La asimetría es positiva o negativa en función de a qué lado se encuentra la cola de la distribución.
- La media tiende a desplazarse hacia los valores extremos (colas).
- Las discrepancias entre las medidas de centralización son indicación de asimetría.





# Apuntamiento o curtosis

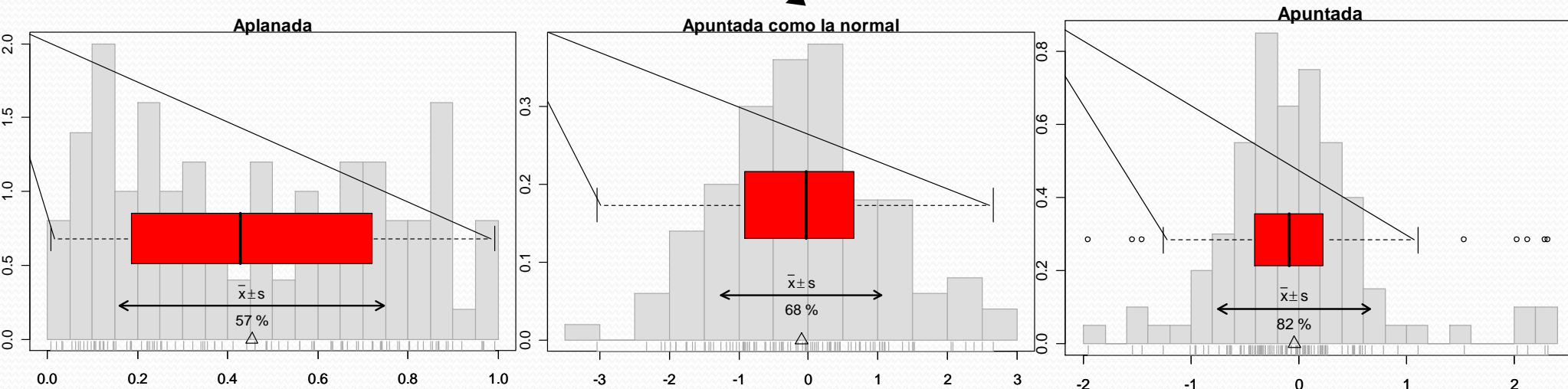
La **curtosis** nos indica el grado de apuntamiento (aplastamiento) de una distribución con respecto a la distribución normal o gaussiana. Es adimensional.

**Platicúrtica (aplanada):**  $\text{curtosis} < 0$

**Mesocúrtica (como la normal):**  $\text{curtosis} = 0$

**Leptocúrtica (apuntada):**  $\text{curtosis} > 0$

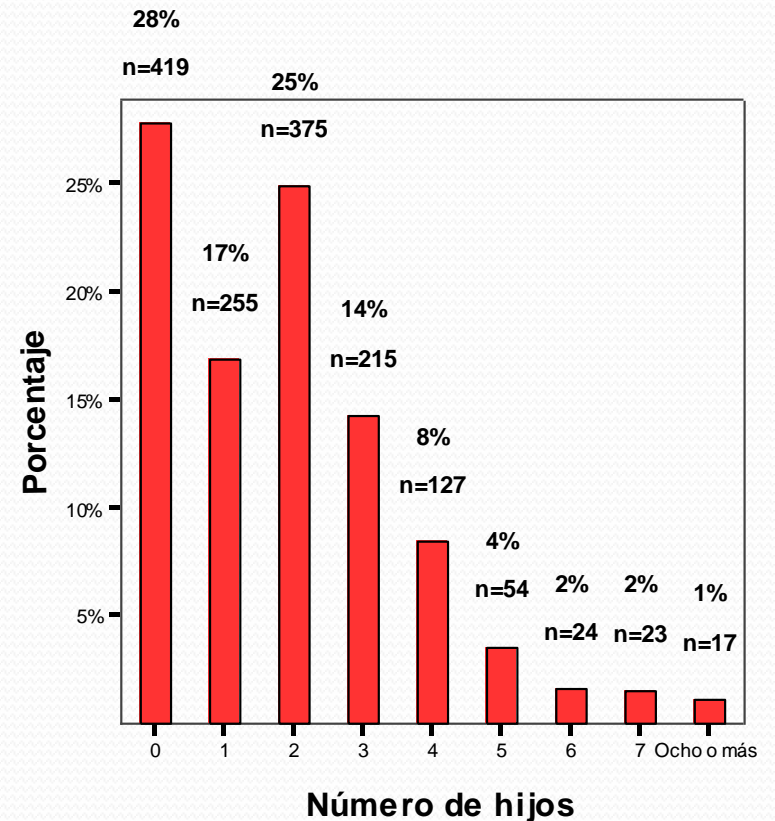
En el curso **serán de especial interés las mesocúrticas y simétricas** (parecidas a la normal).



# Ejercicio: descriptiva con SPSS

Descriptivos para Número de hijos

		Estadístico	Error típ.
Media		1,90	,045
Intervalo de confianza para la media al 95%	Límite inferior	1,81	
	Límite superior	1,99	
Media recortada al 5%		1,75	
Mediana		2,00	
Varianza		3,114	
Desv. típ.		1,765	
Mínimo		0	
Máximo		8	
Rango		8	
Amplitud intercuartil		3,00	
Asimetría		1,034	,063
Curtosis		1,060	,126



- Está sombreado lo que sabemos interpretar hasta ahora. Verifica que comprendes todo. ¿Qué unidades tiene cada estadístico? ¿Variabilidad relativa?
- Calcula los estadísticos que puedas basándote sólo en el gráfico de barras.